



日常の様子



平成二十九年四月八日、偕楽園グループ主催『第十回さくら祭り』が開催されました。今年も、花時雨の中、会場を室内に変更しての開催となりました。満開の桜が足元の悪い中ご来場いただいた皆様をお迎えしました。

ステージでは、社会人のグループによる金管五重奏やサククス四重奏、また、南国を思わせる華やかな衣装に身を包んだチームによるフラダンス、元氣いっぱいバチを振り下ろす子供太鼓など、たくさんさんの催しが行われ、観客席から惜しみない拍手が送られました。

また、ステージでの様子は、特養のホールにも中継し、直接見に行く事の出来ないご利用者にもお楽しみいただきました。

居室では、『べつびよん』の予期せぬ訪問に笑顔の花が咲きました。



発行元
平成 29 年 6 月 発行
第 29 号
社会福祉法人 亀鶴会
偕楽園
特別養護老人ホーム偕楽園
〒874-0904
大分県別府市南荘園町 25 組
TEL : 0977-22-2515

災害が発生した時に各自が適切な行動を取る事が出来る様に今後も実践訓練を定期的に行って参ります。



消火訓練

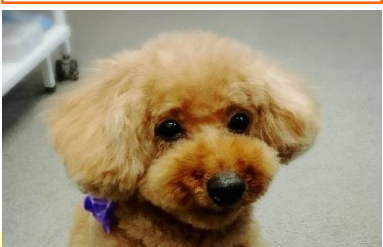


避難訓練

四月十六日、消防訓練を実施しました。今回は、夜間想定(地震発生後、火災発生)として、初期消火、避難誘導、伝達報告の訓練を宿直も参加して行いました。

事前に頭の中でシミュレーションしていても、いざ本番、大きな音で非常ベルが鳴る中では、平常心で行動する事の難しさ、大きな声を出す事の大切さなど、多く気づきがあります。

消防訓練



職場紹介 相談援助部門

偕楽園には、看護、介護など様々な職種があります。今回はその中でも特にご家族の皆様と関わる機会が多い介護支援専門、生活相談員の仕事内容について、ご紹介します。

介護支援専門員

介護が必要な方の心身の状態やご本人、ご家族の介護に関する希望を聞き取り、介護サービスの計画(ケアプラン)を立案。ご本人や関係者との情報交換を行い、随時プランの改善を図ります。ケアマネージャーやケアマネとも呼ばれます。

生活相談員

入所者が快適な日常生活を送れる様、ご本人やご家族の相談に乗り、適切な援助体制を整える。また、入所手続のサポートなども行います。ソーシャルワーカーとも呼ばれます。



編集後記

新聞に県内各地のホタル情報掲載されています。ホタルが息をするのは、綺麗な水がある静かな場所。涼を求めて、夕食後のドラマイブに出かけてみるのもいいですね。



えんちゃん日記

先日、美容院にお出かけしたえんちゃんです。綺麗にシャンプー&カットをされて、紫陽花の首飾りを付け、ちよつぱりおしゃべりになって帰って来ました。



食中毒予防の三原則

食中毒を引き起こす主な原因は、「細菌」と「ウイルス」です。細菌は温度や湿度などの条件がそろくと食べ物の中で増殖し、その食べ物を食べることにより食中毒を引き起こします。一方、ウイルスは低温や乾燥した環境で長く生存します。ウイルスは、細菌のように食べ物の中では増殖しませんが、食べ物を通じて体内に入ると、人の腸管内で増殖し、食中毒を引き起こします。

細菌の多くは湿気を好むため、気温が高くなり始め、湿度も高くなる梅雨時には、細菌による食中毒が増えます。細菌による食中毒を防ぐためには、細菌を食べる物につけない(洗う)、付着した細菌を「増やさない(低温保存)」、食べ物や調理器具に付着した細菌を「やっつける(加熱処理)」という三つのことが原則となります。これからの季節、食中毒から身を守り、健康に過ごしましょう。



特別養護老人ホーム
TEL:22-2515 FAX:22-2516

グループホーム
TEL:22-5553 FAX:22-5554

居宅介護支援事業所
TEL:85-8561 FAX:22-5554

ヘルパーステーション
TEL:75-8816 FAX:22-5554